

Fokplan 2005 (inclusief wijzigingen in 2013)

STROOMSCHEMA

Het fokplan bestaat uit 2 fasen met elk hun eigen subfasen:

1° FASE: JEUGDFASE

- 1A Veulenfase
- 1B Enterfase
- 1C Twenterfase
- 1D Getalscriteria fase 1

2e FASE: OUDERENFASE

- 2A Stamboekopnames
- 2B Getalscriteria fase 2

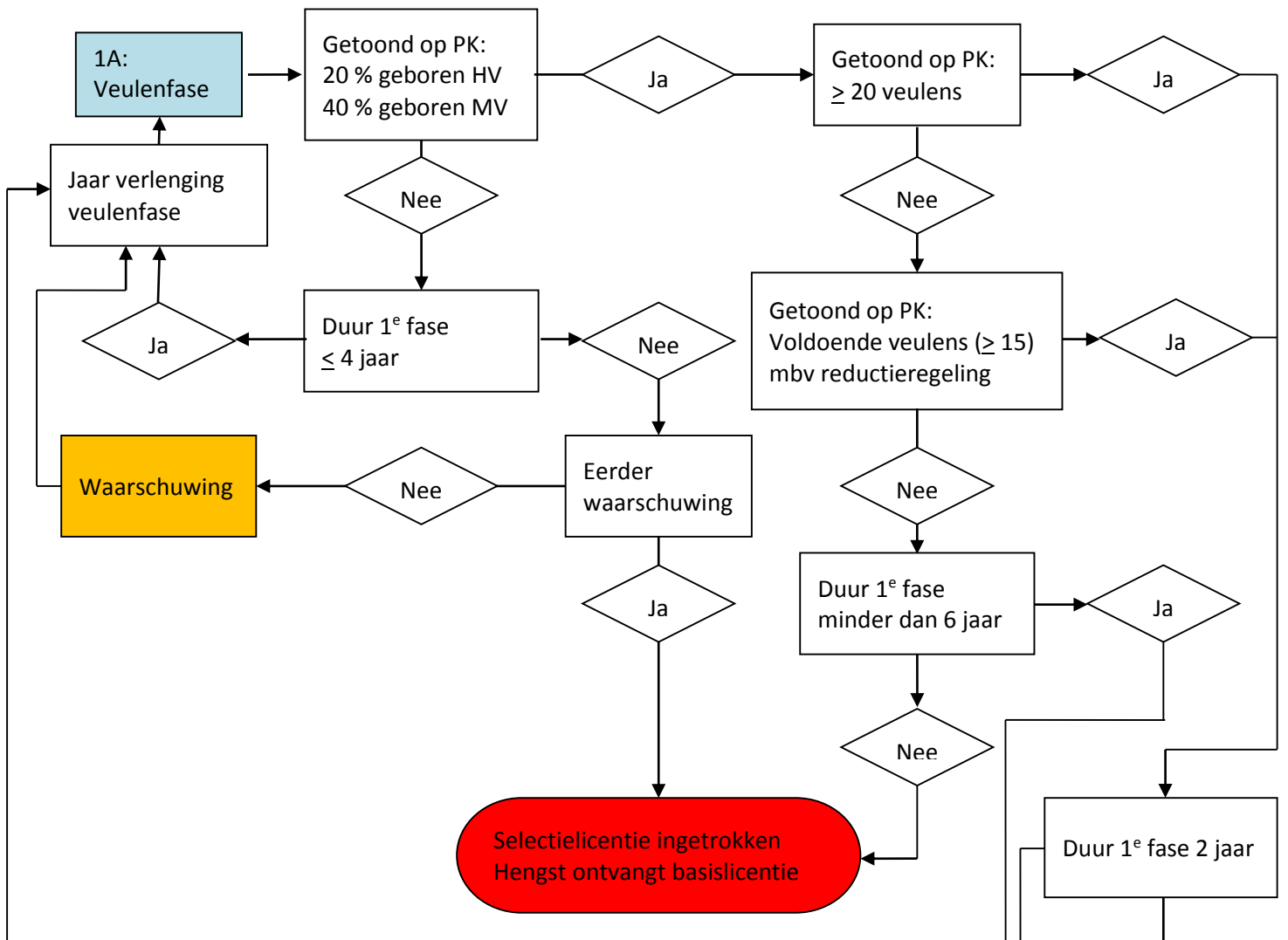
Het stroomschema van elke (sub)fase dient te worden doorlopen, aan het eind van elke subfase wordt doorverwezen naar de opvolgende (sub)fase. Rechtstreeks doorstromen van fase 1A naar fase 1D is onder bepaalde voorwaarden mogelijk. Dit geldt ook voor fase 1B naar fase 1D. Deze voorwaarden zijn opgenomen in het stroomschema.

In fase 1A, 1B, 1C, 1D, 2A en 2B kan de selectielicentie van de hengst worden ingetrokken en vervangen worden door een basislicentie.

In fase 2B kan de hengst definitief worden goedgekeurd na presentatie op de HK

1e FASE:

1A: VEULENFASE

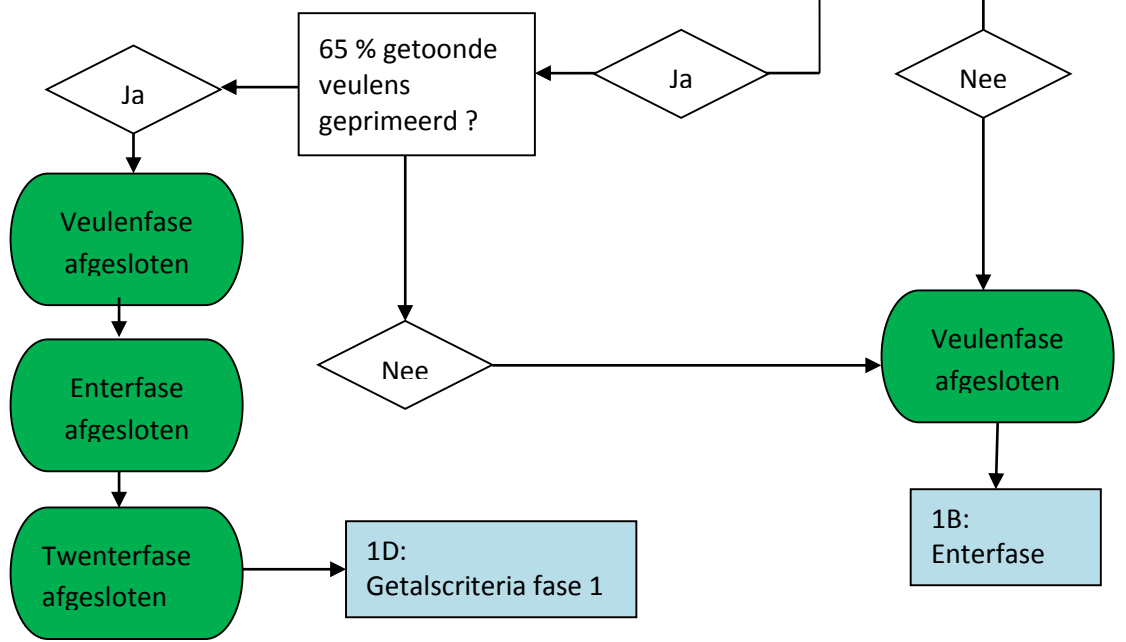


Reductieregeling HV

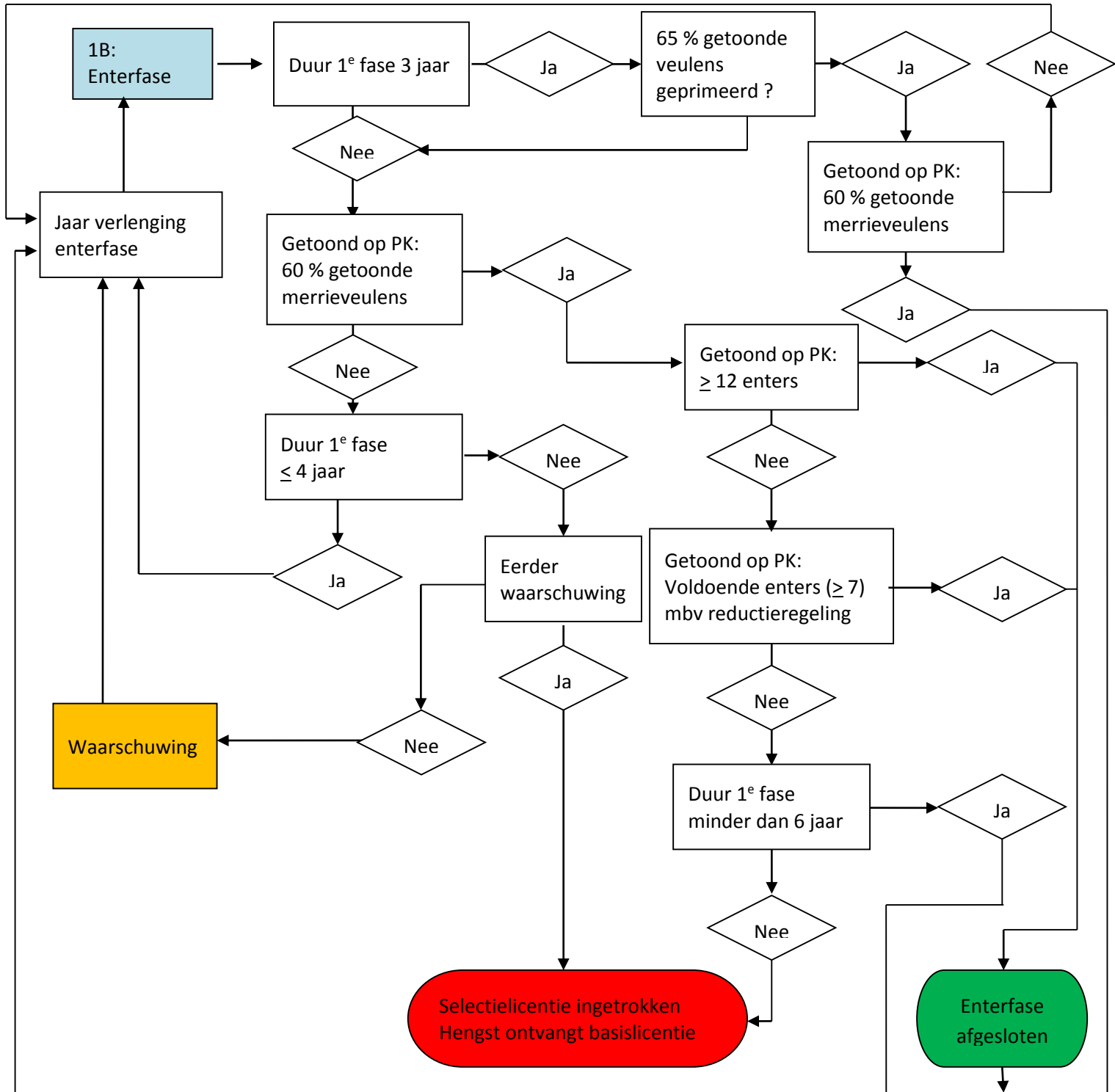
% Hengstveulens t.o.v. geregistreerd	Reductie
30 – 39,99	1
40 – 49,99	2
50 – 59,99	3
60 – 69,99	4
70 – 100	5

Reductieregeling MV

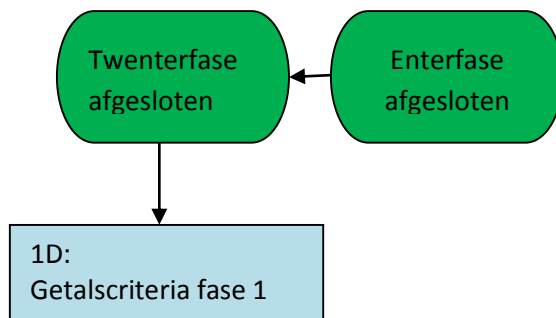
% Merrieveulens t.o.v. geregistreerd	Reductie
50 – 59,99	1
60 – 69,99	2
70 – 79,99	3
80 – 89,99	4
90 – 100	5



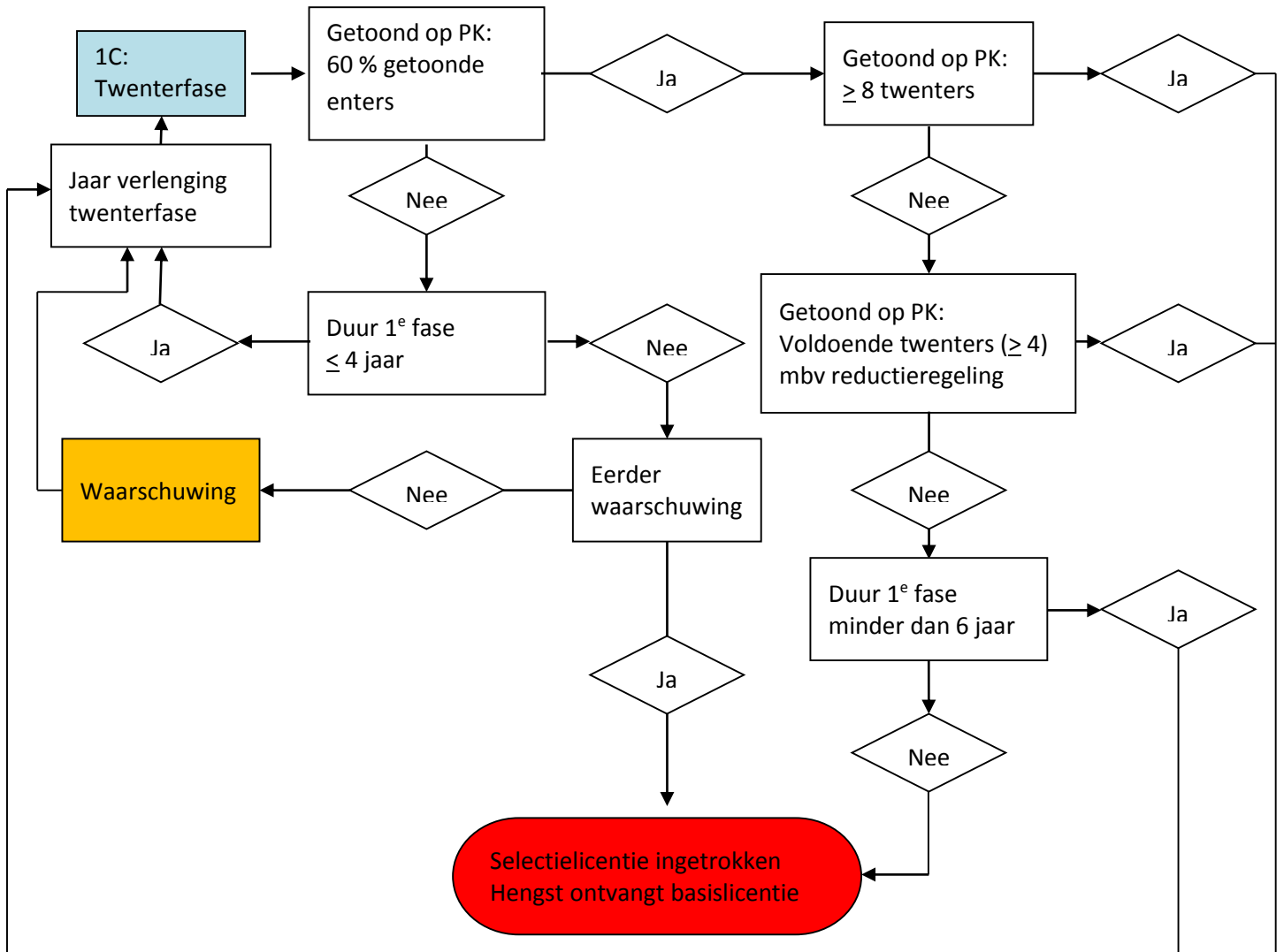
1B: ENTERFASE



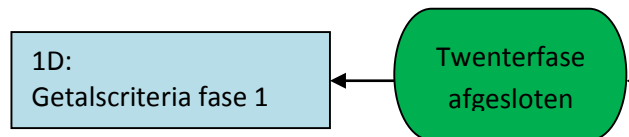
Reductieregeling Enters	
% Entermeries t.o.v. merrieveulens	Reductie
65 – 69,99	1
70 – 74,99	2
75 – 79,99	3
80 – 84,99	4
85 – 100	5



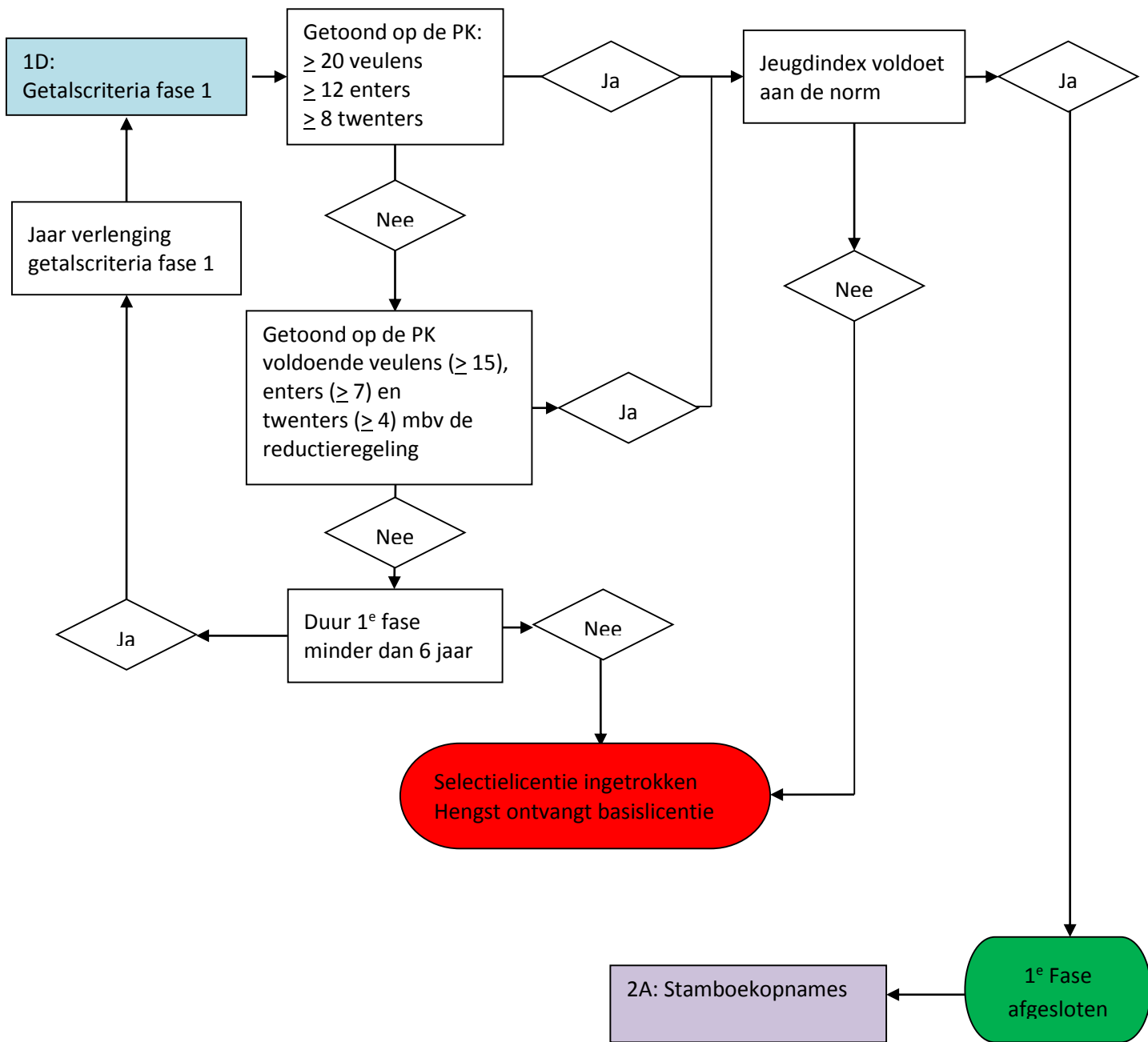
1C: TWENTERFASE



Reductieregeling Twenters	
% Twentermerries t.o.v. entermerries	Reductie
65 – 69,99	1
70 – 74,99	2
75 – 79,99	3
80 – 100	4



1D: GETALSCRITERIA FASE 1



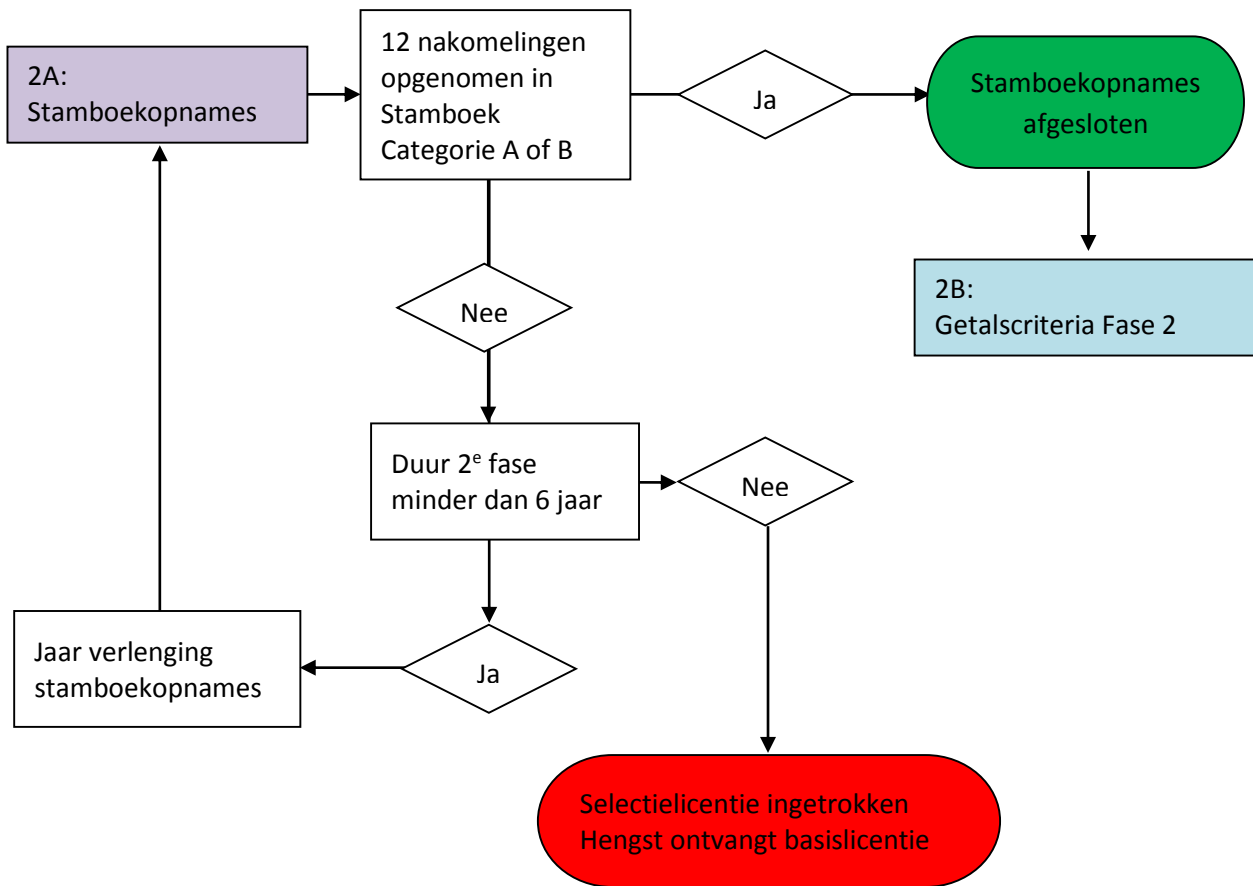
Jeugd-index = (1,5 * P/A HV) + (1,5 * P/A MV) + (3 * P/A Enters) + (3* P/A Twenters)

P = Geprimeerde dieren A = Aangevoerde dieren HV = Hengstveulens MV = Merrieveulens

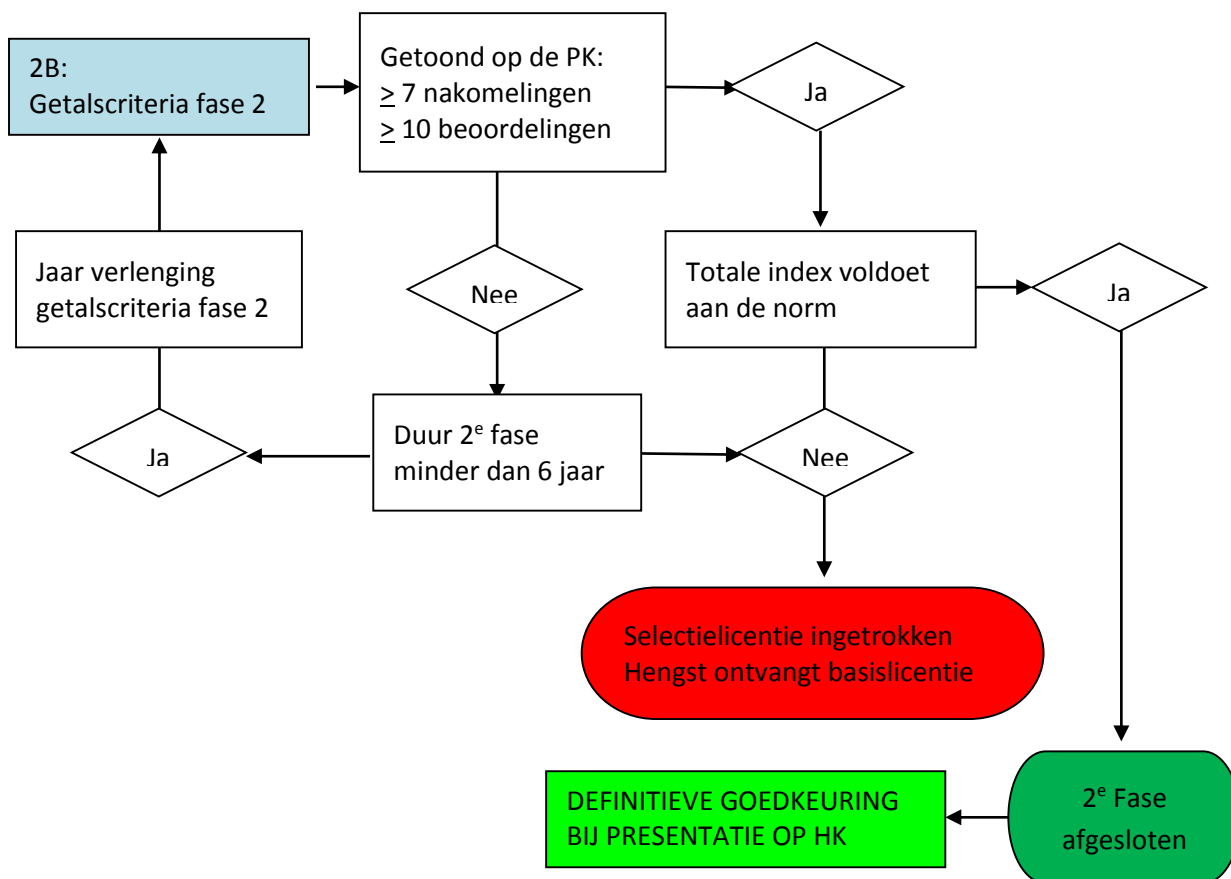
Groep	Norm jeugdindex
Minimaat t/m 86 cm	4,75
Kleurhengsten > 86 cm	5,00
Zwarte hengsten 87 t/m 92 cm	6,00
Zwarte hengsten > 92 cm	6,00

2e FASE:

2A: STAMBOEKOPNAMES



2B: GETALSCRITERIA FASE 2



Jeugd-index = $(1,5 * P/A \text{ HV}) + (1,5 * P/A \text{ MV}) + (3 * P/A \text{ Enters}) + (3 * P/A \text{ Twenters})$

Ouderen-index = $(3 * \{(1^{\text{e}} \text{ premie} * 3) + (2^{\text{e}} \text{ premie} * 2) + (3^{\text{e}} \text{ premie} * 1)\}) / \text{AOD}$

Totale index = Jeugdindex + Ouderen-index

P = Geprimeerde dieren A = Aangevoerde dieren HV = Hengstveulens MV = Merrieveulens

AOD = Aangevoerde oudere merries en ruinen op de premiekeuring

Groep	Totale index
Minimaat t/m 86 cm	10,00
Kleurhengsten > 86 cm	11,00
Zwarte hengsten 87 t/m 92 cm	11,00
Zwarte hengsten > 92 cm	12,00